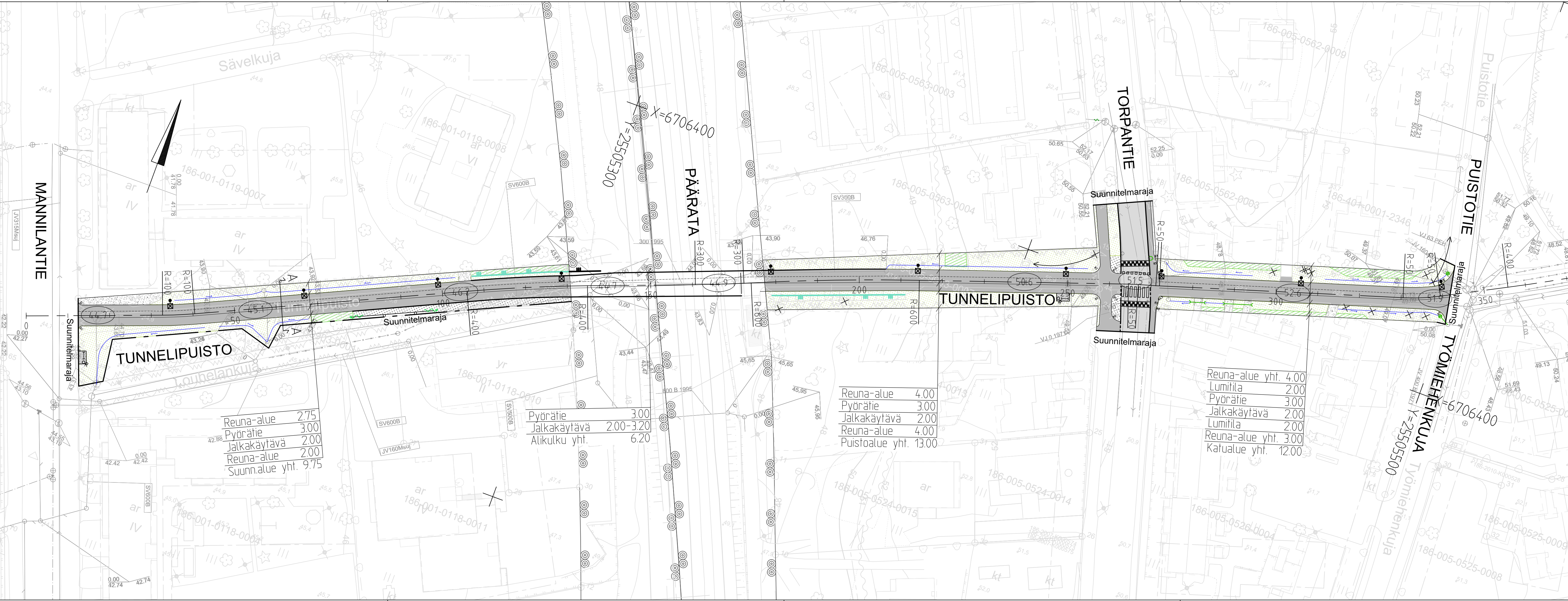


M:\dm\City_SaaS\SI\0045\CTC-39FB-4930-B56B-2AC5F6697A71011000-1199911281ULL6034-220 Kinnarinpolku (ID 11281).dwg



Reuna-alue	2.75
Pyörätie	3.00
Jalkakäytävä	2.00
Reuna-alue	2.00
Suunn.alue yht.	9.75

Pyörätie	3.00
Jalkakäytävä	2.00-3.20
Alikutku yht.	6.20

Reuna-alue	4.00
Pyörätie	3.00
Jalkakäytävä	2.00
Reuna-alue	4.00
Puistoalue yht.	13.00

Reuna-alue yht.	4.00
Lumitila	2.00
Pyörätie	3.00
Jalkakäytävä	2.00
Lumitila	2.00
Reuna-alue yht.	3.00
Katualue yht.	12.00

OPASKARTTAOTE 1:10 000

MERKINTÖJEN SELITYKSET

- asfaltti, ajorata
- asfaltti, pyörätie ja jalkakäytävä
- betonikiveys
- seulanpääkiveys
- niitty
- säilytettävä kasvillisuus
- kituhka
- reunakivi, h=12 cm
- madallettu reunakivi h=3cm
- upotettu reunakivi, h=0cm
- päällysteen reuna
- oja ja virtaussuuntanuoli
- tukimuuri
- aita

poistettava havupuu
 poistettava lehtipuu
 istutettava köynnös
 valaisin, uusi
 roska-astia
 penkki
 siirrettävä jakokaappi
 huleveden ritiläkaivo, uusi
 huleveden kitakaivo, uusi
 rumpu, uusi
 likim. suunniteltu korkeusasema 9.9

JÄRVENPÄÄN KAUPUNKI KAUPUNKITEKNIIKAN PALVELUT SUUNNITTELUPALVELUT	PÄIVÄYS	3.10.2024	PIIRT. VB
	SUUNN.	V. Bergström	
TARK.	HYV.		
MITTAKAAVA	1:500		
PIIRUSTUKSEN N:O	6034-220-1		
Korkeustaso N2000, EUREF-FIN-tasokoordinaatisto ETRS-GK25	LIITTYY PIIR.N:O		
	PÄIVÄYS	PIIRT.	
	SUUNN.		
	TARK.		